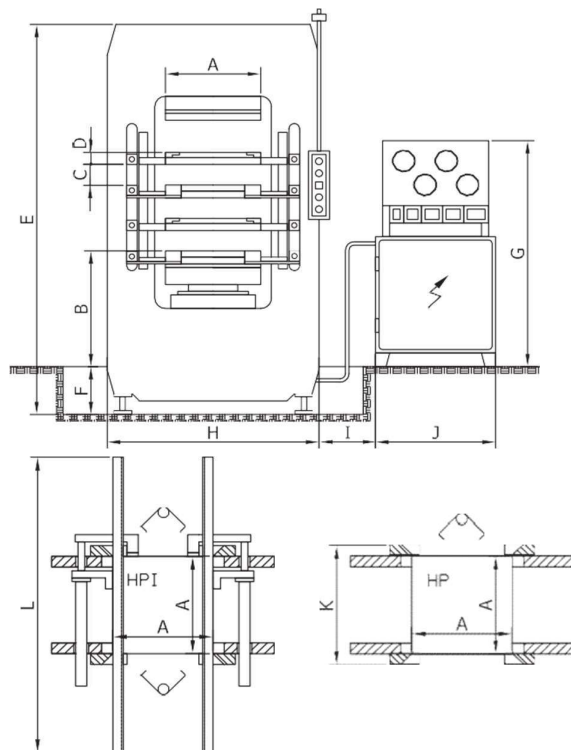




## ГИДРАВЛИЧЕСКИЕ ПРЕССЫ ДЛЯ ВУЛЬКАНИЗАЦИИ РЕЗИНЫ, ТИП НР

69.23/10.4.1

L1/2



### ПРИМЕНЕНИЕ И ОПИС:

Прессы наменение для производство разных технческих продуктов вульканизированием в инструментах. Основная конструкция прессь есть носительной изведби с гидравлическим цилиндром с низу.

Двигательный гидравлический агрегат сачинает: резервуар, насось нижнего и возвишеного давления и всё потребное мерно регуляционное оборудование.

Электро оборудование состовлено от: разводного ормара, командной коробки и всё потребним мерно регуляционами инструментами. Нагревание нагревательных плит можно быть:

- совойнасищенной водяной пары (8 bar/170°C) с ручным или по специальномое требованию, автоматическом регуляциом,

- с электро грелками и автоматической регуляции

Управление прессь:

- ручное, пользоваться только для приспособобление

- полуавтоматическое, с программным заведование и работы, с можность максимальное четыре отгасивания

РАЗМЕРЫ ТИП	A	B	C	D	E	F	G	H	I	J	K	HPI	
	L	D											
НР 100.40.2	400	800	250	45	1900	0	1250	1020	200	600	500	1200	60
HPI 100.40.4	400	800	125	45	1900	0	1250	1020	200	600	500	1200	60
НР 150.50.2	500	850	250	45	1950	0	1250	1120	200	600	500	1500	60
HPI 150.50.4	500	850	125	45	2040	0	1250	1120	200	600	500	1500	60
НР 150.63.2	630	900	250	50	1950	0	1250	1250	200	600	730	1890	70
HPI 150.63.4	630	900	125	50	2040	0	1250	1250	200	600	730	1890	70
НР 250.50.2	500	900	250	45	2100	0	1350	1200	300	600	600	1500	60
HPI 250.50.4	500	900	125	45	2190	0	1350	1200	300	600	600	1500	60
НР 250.63.2	630	1000	250	50	2200	0	1350	1330	300	600	730	1890	70
HPI 250.63.4	630	1000	125	50	2300	0	1350	1330	300	600	730	1890	70
НР 400.63.2	630	800	250	50	2600	400	1500	1530	300	700	730	1890	70
HPI 400.63.4	630	800	125	50	2700	400	1500	1530	300	700	730	1890	70
НР 400.80.2	800	800	300	55	2900	500	1500	1700	300	700	900	2400	75
HPI 400.80.4	800	800	150	55	3010	500	1500	1700	300	700	900	2400	75
НР 600.80.2	800	800	300	55	3200	600	1700	1850	400	700	900	2400	75
HPI 600.80.4	800	800	150	55	3310	600	1700	1850	400	700	900	2400	75
НР 600.100.2	1000	800	300	60	3400	700	1700	2050	400	700	1100	3000	85
HPI 600.100.4	1000	800	150	60	3520	700	1700	2050	400	700	1100	3000	85
НР 1000.100.2	1000	800	300	60	3600	900	2000	2200	400	800	1100	3000	85
HPI 1000.100.4	1000	800	150	60	3720	900	2000	2200	400	800	1100	3000	85
НР 1000.125.2	1250	800	300	60	3800	1000	2000	2450	400	800	1350	3750	85
HPI 1000.125.4	1250	800	150	60	3920	1000	2000	2450	400	800	1350	3750	85
НР 1600.125.2	1250	800	300	60	4000	1200	2000	2600	400	800	1350	3750	
HPI 1600.125.4	1250	800	150	60	4120	1200	2000	2600	400	800	1350	3750	

**TECOOP - ENG D.O.O**

INDUSTRIJSKI INŽENJERING

**Srbija - 26000 PANČEVO, Savska 12 - 14.****Tel. +381 13 346226 Tel./Fax +381 13 346042****www.tecoop.co.rs / tecoopeng@mts.rs**



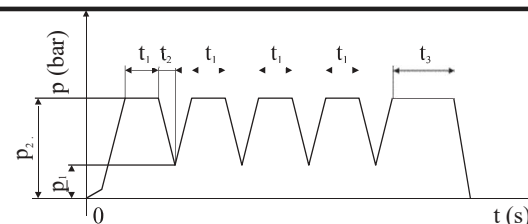
69.23/10.4.1

L2/2

Стандартное вожделение прессь без извлечения инструментов (HP).

Извлачение инструментов одновременое, а парные иструменти извлачает на одну сторону, а непарные на другой стороне. Пресси можно быть поставлени отдельное или в группы от три прессов.

Характерное для групп от трёх прессов есть один двигателный гидравлический агрегат уз можности независимого избрания программа работы для каждой прес отдельное. Только стандартных, здесь показаних пресь, производим и пресе по специальномое требованию покупателя



$p_1$  - давление отгасивания  
 $p_2$  - давление пресования  
 $t_1$  - время между двух отгасиваниях (1,5 ÷ 150)s  
 $t_2$  - время отгасивания (0,1 ÷ 5)s  
 $t_3$  - время пресования (1,5 ÷ 2000) s  
 ... По специальномое требованию.

ТИП		HP 100 HPI 100	HP 150 HPI 150		HP 250 HPI 250		HP 400 HPI 400		HP 600 HPI 600		HP 1000 HPI 1000		HP 1600 HPI 1600
Технические данния													
Максимальная сила давления	kN	990	1550	1550	2530	2530	3960	3960	6180	6180	9820	9820	15830
Величие нагревательных плит "E"	mm	400 x 400	500 x 500	630 x 630	500 x 500	630 x 630	630 x 630	800 x 800	800 x 800	1000 x 1000	1000 x 1000	1250 x 1250	1250 x 1250
Число световой отверстия	kom	2 / 4	2 / 4	2 / 4	2 / 4	2 / 4	2 / 4	2 / 4	2 / 4	2 / 4	2 / 4	2 / 4	2 / 4
Световое отверстие	mm	250 / 125	250 / 125	250 / 125	250 / 125	250 / 125	250 / 125	300 / 150	300 / 150	300 / 150	300 / 150	300 / 150	300 / 150
Мах. давление пресования	N/cm <sup>2</sup> mm	620	620	390	1000	640	1000	620	965	620	980	630	1010
Походка поршня	mm/s	500	500	500	500	500	500	600	600	600	600	600	600
Скорость закрытия прессь	mm/s	30	20	20	25	25	30	30	30	30	30	30	30
Скорость пресования	kW	1,4	1,3	1,3	1,3	1,3	0,8	0,8	0,8	0,8	1,0	1,0	0,65
Сила электрогрелки		6 / 10	9 / 15	15 / 25	9 / 15	15 / 25	15 / 25	27 / 45	27 / 45	42 / 70	42 / 70	66 / 110	66 / 110
Сила гидро-агрегата HP / HPI	kW	2,2 / 3,3	3,0 / 4,1	3,0 / 4,1	5,5 / 6,6	5,5 / 6,6	8,0 / 9,1	8,0 / 9,1	11,5 / 13,7	11,5 / 13,7	16,5 / 18,7	16,5 / 18,7	16,5 / 18,7
Весь	~kg	1600	2300	3100	4550	4800	5950	7300	10700	12000	18900	19800	26300

По специальномое требованию